

OKROGLA MIZA 30. 1. 2014



DVOREC BETNAVA

DVOREC BETNAVA



Pointer 46°31'50.39" N 15°38'41.43" E elev 272 m

© 2010 PPWK
© 2010 Geocentre Consulting
© 2010 Tele Atlas
Image © 2010 GeoEye
Streaming 100%

Google
Ljubljana
Eye alt 2.08 km

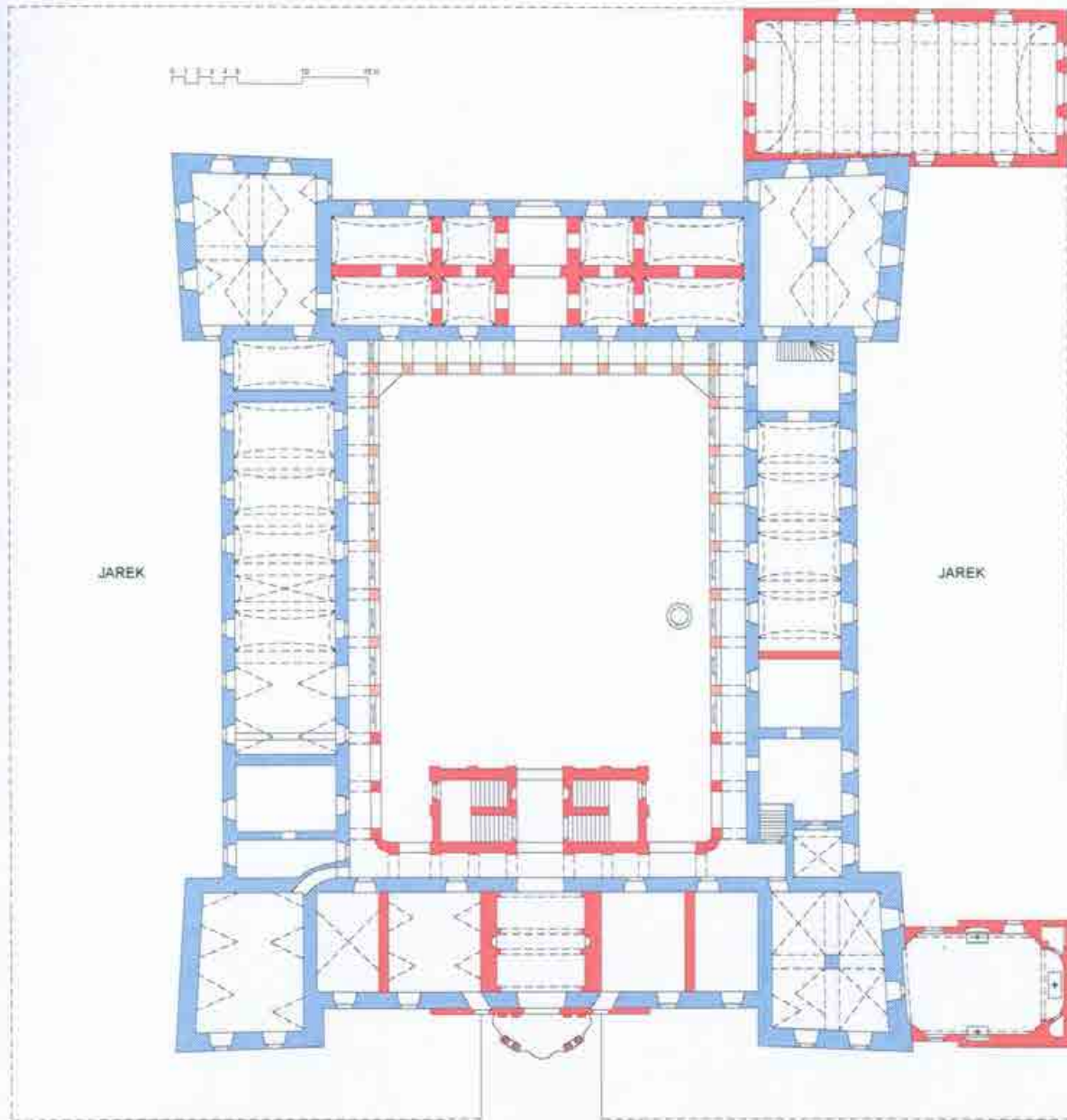
DVOREC BETNAVA



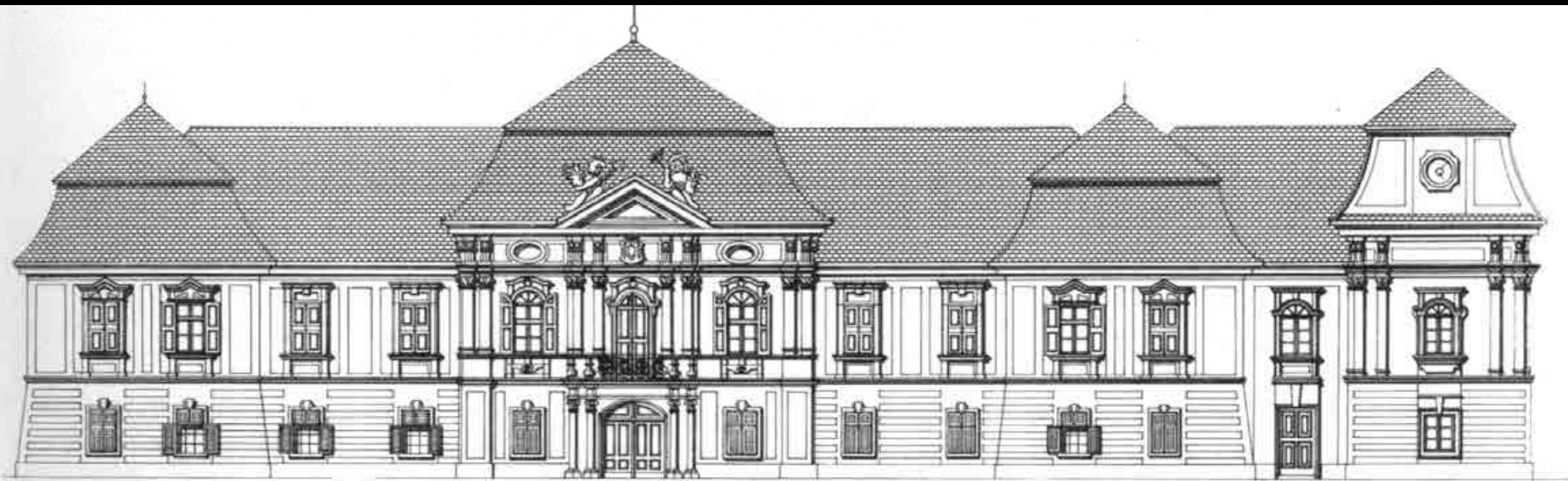
DVOREC BETNAVA



DVOREC BETNAVA



DVOREC BETNAVA



DVOREC BETNAVA



1781

DVOREC BETNAVA



DVOREC BETNAVA



DVOREC BETNAVA

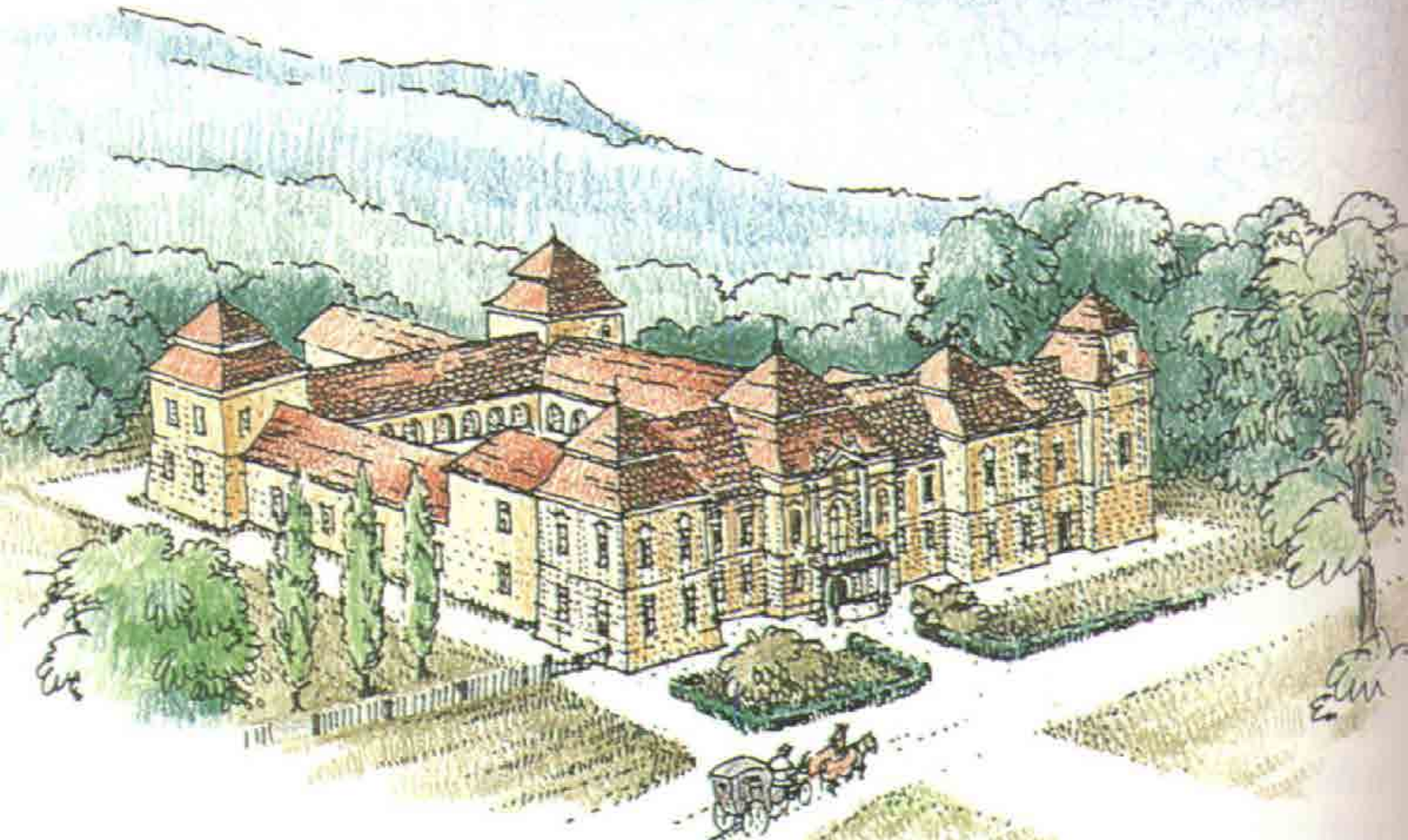


DVOREC BETNAVA



DVOREC BETNAVA

Peter Fister: Poskus rekonstrukcije baročne podobe dvorca Betnava



DVOREC BETNAVA

Kaiser, okoli 1830



Reichert, okoli 1865



Po 1863



DVOREC BETNAVA

St. 661. Marburg a. d. Drau. Photograph. Marburg a. d. Drau. (Phototyp.)



Schloß „Windenau“
bei Marburg a. d. Drau.

okoli
1900

1900



SCHLOSS WINDENAU BEI MARBURG



BETNAVA - MARIBOR



okoli 1930

BETNAVA - MARIBOR

DVOREC BETNAVA



Dom igre in dela Kmečke obdelovalne zadruga Lacks, na Betnavi pri Mariboru aprila 1950. Foto Slovenija, posnetek Leon Jerč.



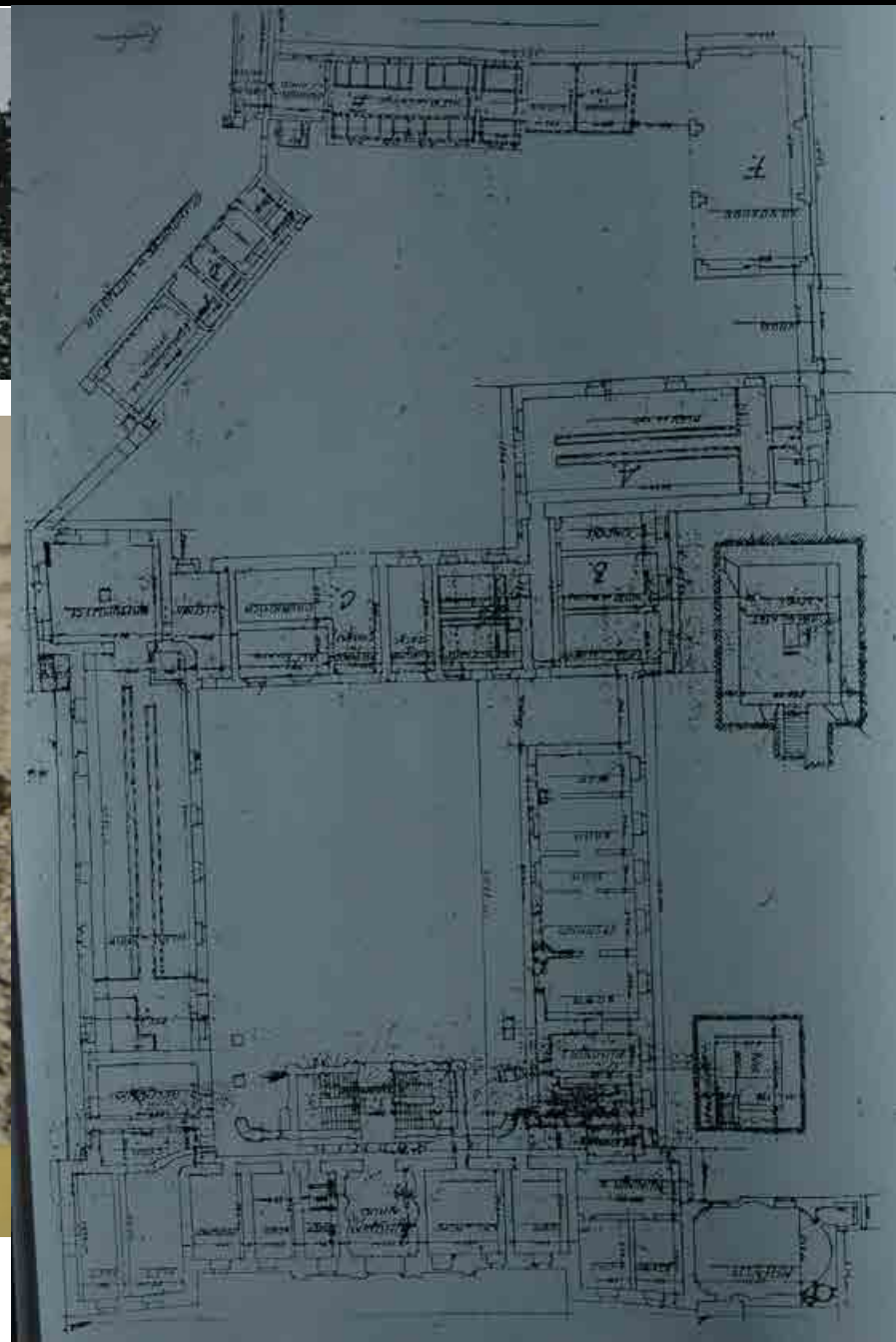
1950 in okoli 1970



DVOREC BETNAVA



Vrtničarja Kmečke obdelovalne zadruge Laska na Betnavi pri Mariboru aprila 1956. Foto Slovenija, posnetek Leon Jara.



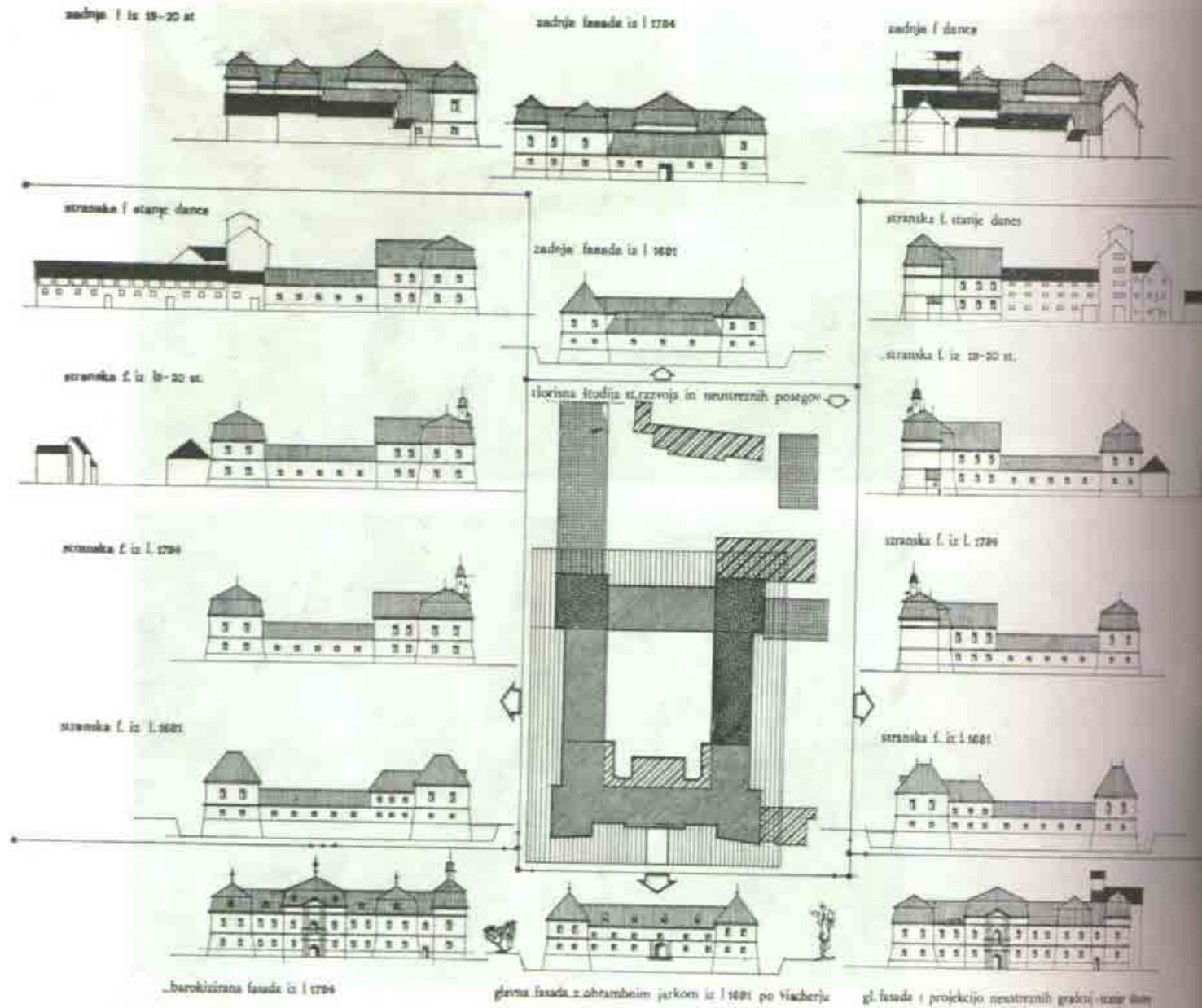
Okoli 1940 in 1950

DVOREC BETNAVA



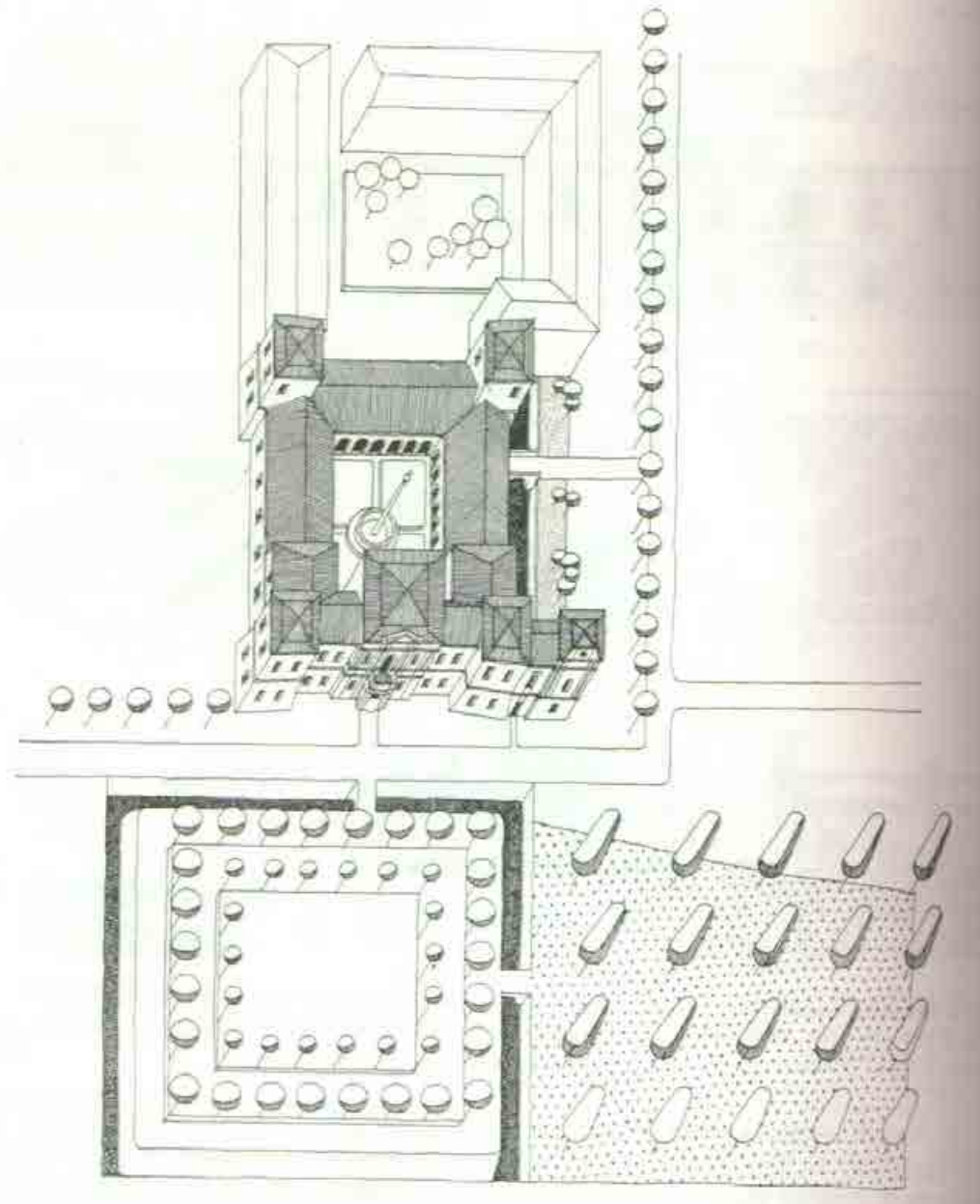
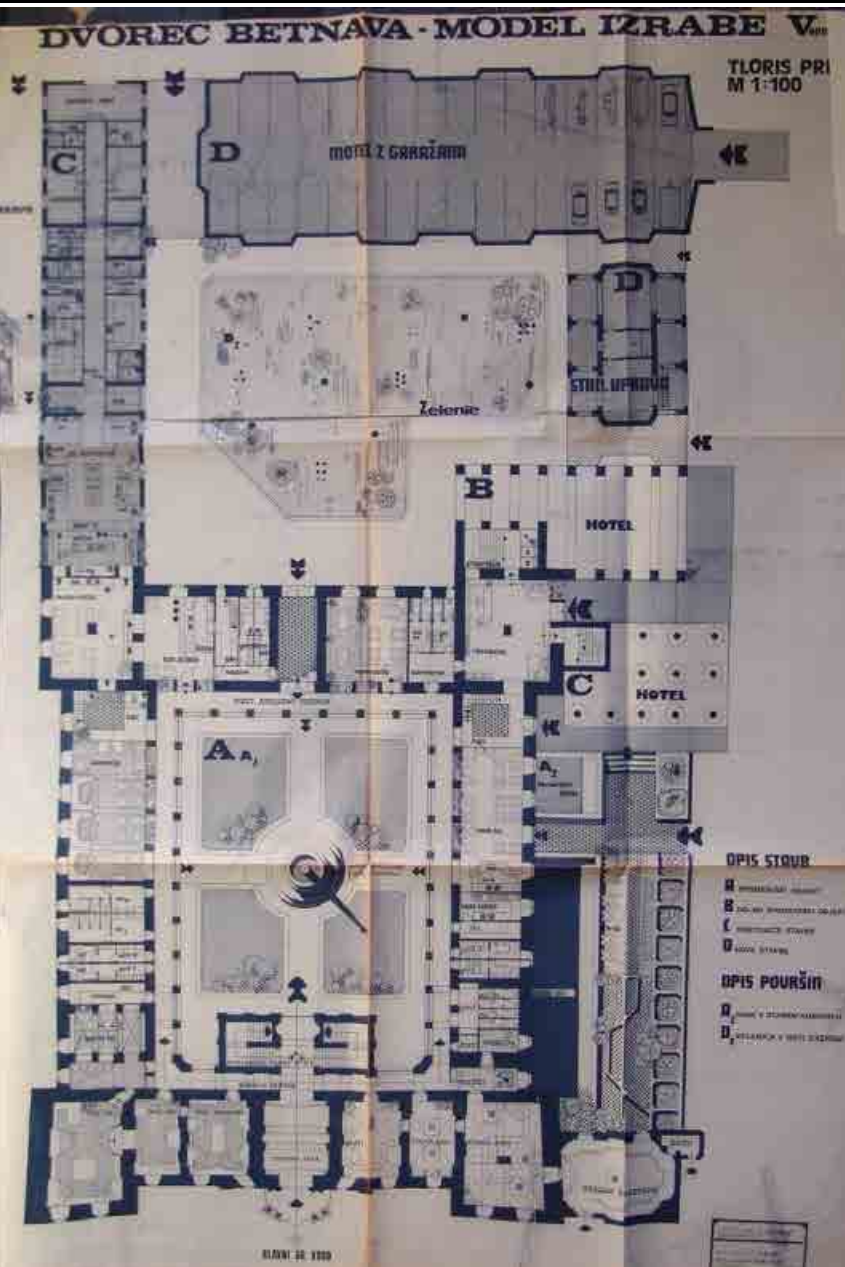
1959

DVOREC BETNAVA



Študija Nataše Štupar Šumi, 1976

DVOREC BETNAVA



DVOREC BETNAVA



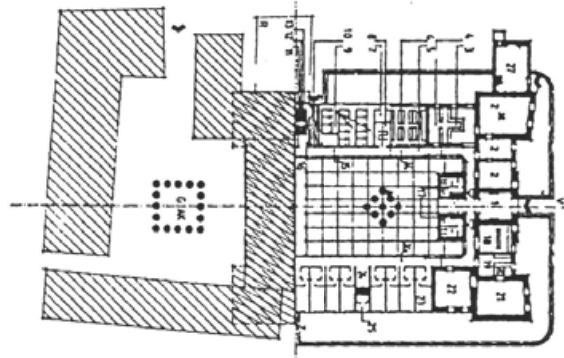
Južni trakt okoli leta 1975



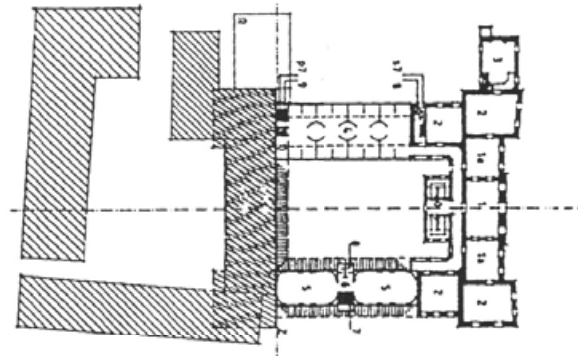
Rušenje južnega trakta okoli leta 1980



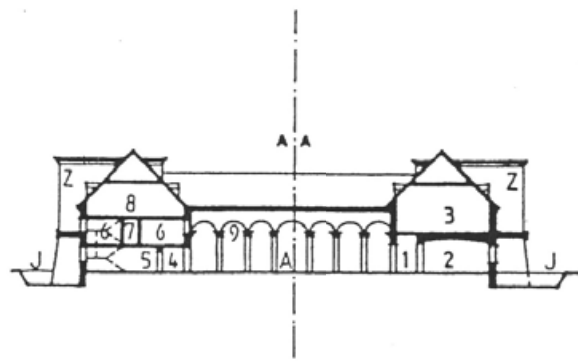
DVOREC BETNAVA



ново stanje - tloris pritličja



tloris 1. nadstropja



prerez



DVOREC BETNAVA



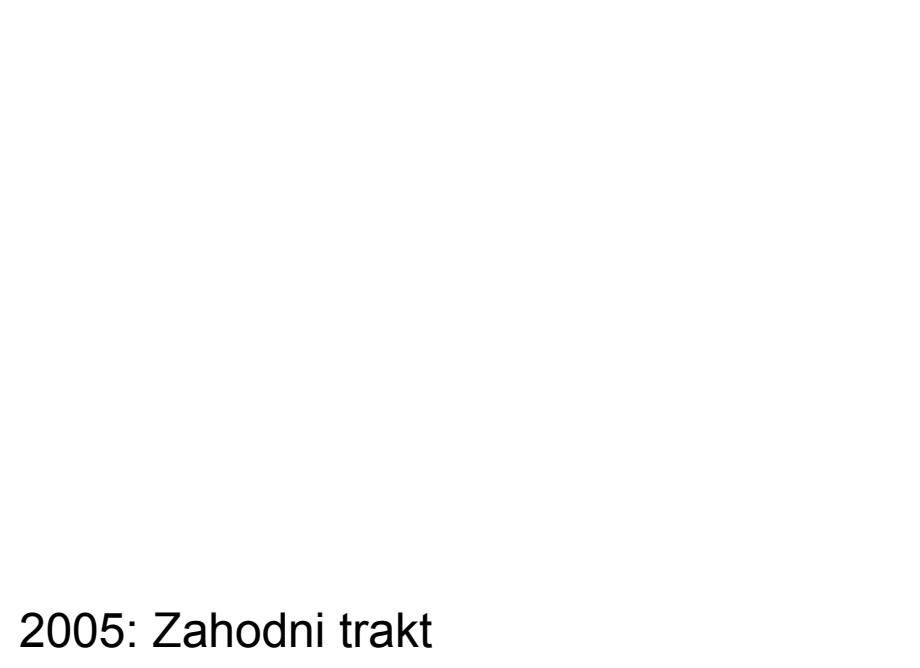
Maketa dvorca s prikazom načrtovane podobe po revitalizaciji, Igor Sapač 1996

DVOREC BETNAVA

2007



DVOREC BETNAVA



2005: Zahodni trakt

DVOREC BETNAVA

Raziskave, rušitve in prenova
od leta 2007 dalje



DVOREC BETNAVA

Raziskave, rušitve in prenova od leta 2007 dalje



Jugovzhodni stolp 2008

Jugozahodni stolp in konjušnica



DVOREC BETNAVA



Raziskave, rušitve in prenova
od leta 2007 dalje:
Izkopani predmeti

DVOREC BETNAVA



Projekt za nove stavbe ob dvorcu:
Arhitekturni atelje Styria, 2007



DVOREC BETNAVA



2010

Situacija dvorca po prekinitvi prenovе

DVOREC BETNAVA



Propadanje dvorca po prekinitvi prenove



konjušnica 2007



2010

DVOREC BETNAVA

Propadanje dvorca po prekinitvi prenove



Ostanki jugovzhodnega stolpa



Razkriti vzhodni trakt



DVOREC BETNAVA

Ostanki jugovzhodnega stolpa



Razkriti jugozahodni stolp



Park ob dvorcu 1997



Propadanje dvorca po prekinitvi prenove

Dvorec s parkom 2010



DVOREC BETNAVA



Zamakanje zaradi vdora meteornih vod

Propadanje dvorca po prekinitvi prenove



Požar 2012

DVOREC BETNAVA

Propadanje dvorca po prekinitvi prenove: Požar 2012: Glavno stopnišče



DVOREC BETNAVA

Propadanje dvorca po prekinitvi prenove: Kraja bakrenih elementov v letu 2013



DVOREC BETNAVA

Propadanje dvorca po prekinitvi prenove: Kraja bakrenih elementov v letu 2013



DVOREC BETNAVA



KAKO DOLGO ŠE ?