

OKROGLA MIZA 20. 4. 2016



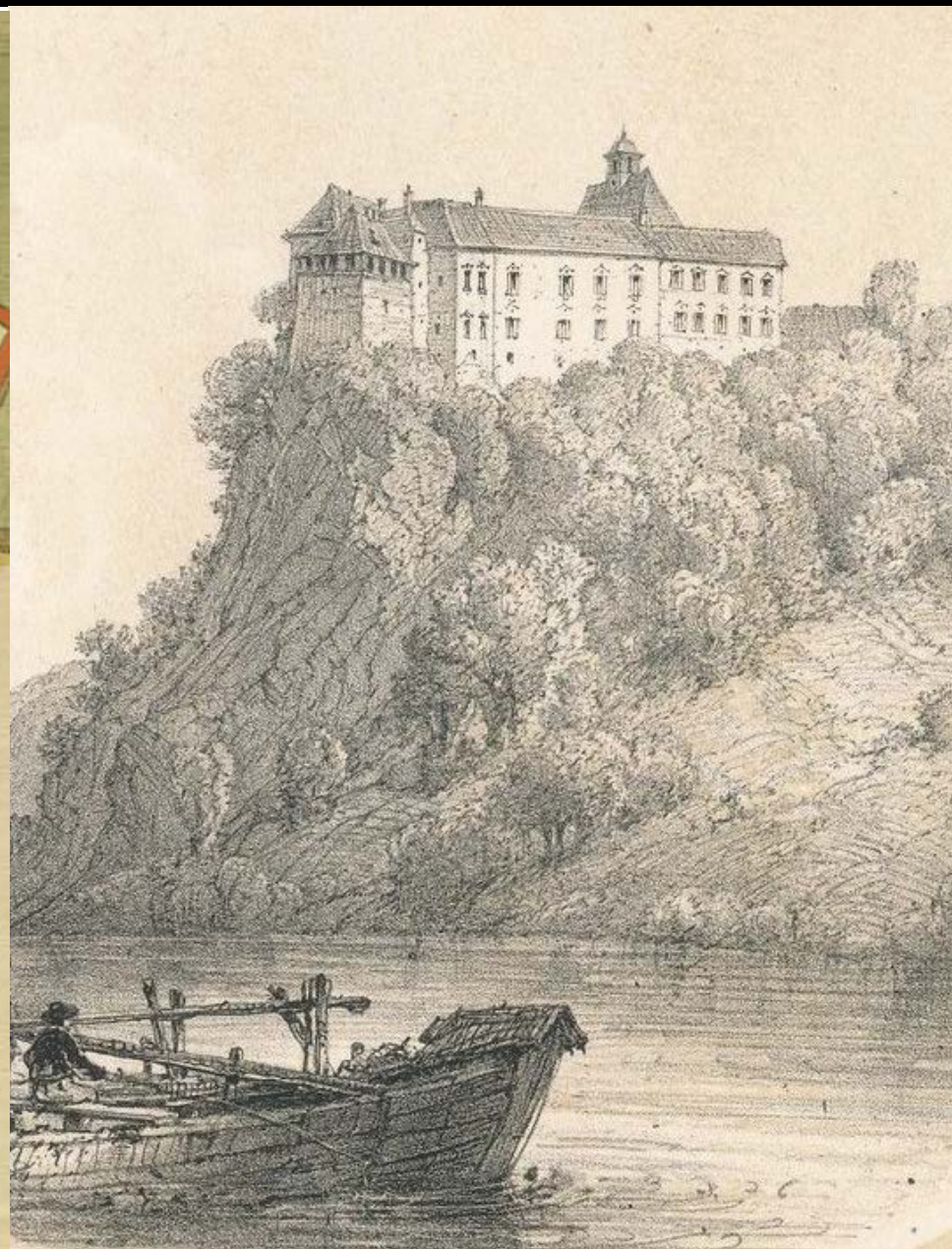
GRAD BORL

GRAD BORL



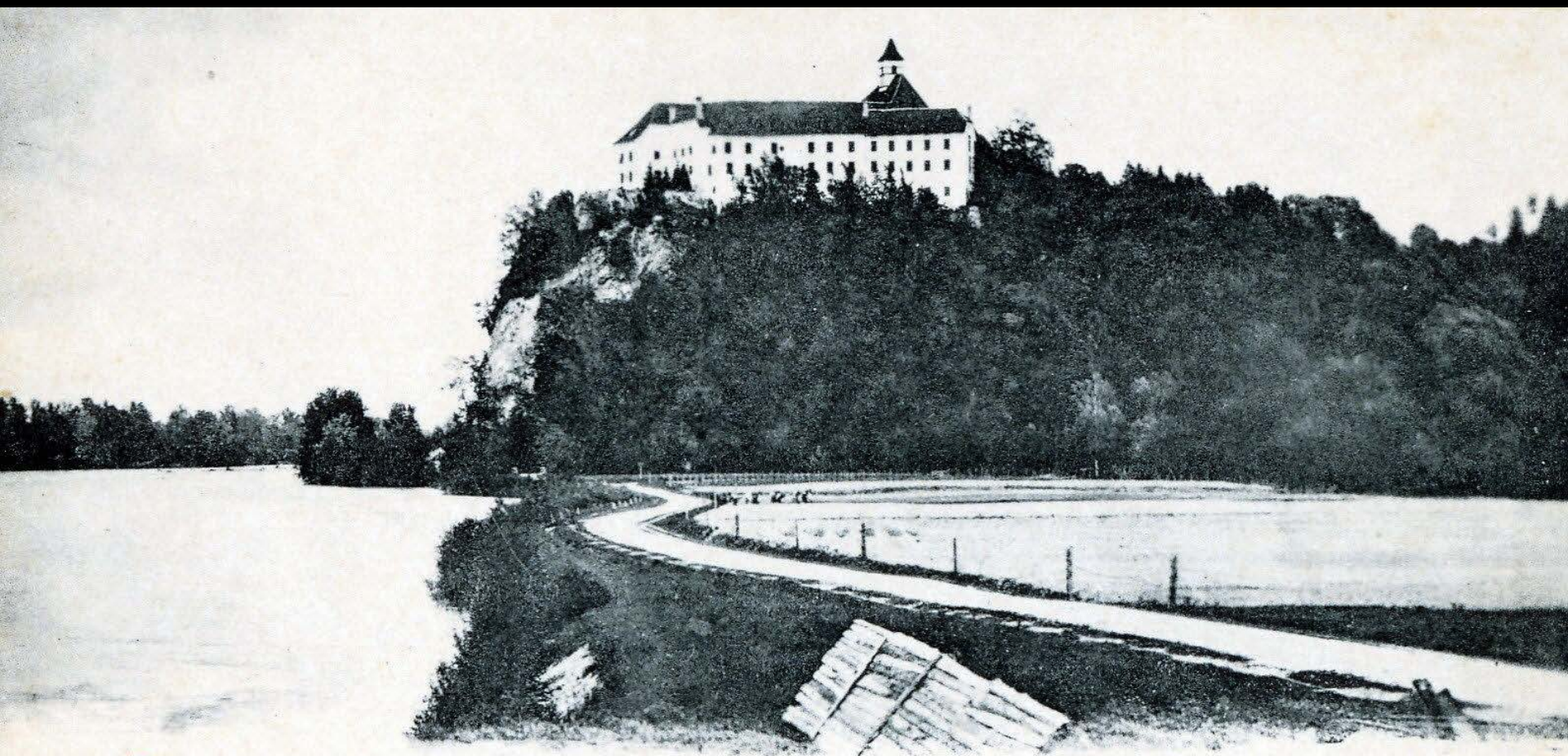
Bakrorez G. M. Vischerja, okoli 1685

GRAD BORL



Borl v mapi franciscejskega katastra (o. 1825) in na veduti Carla Reicherta (o. 1862)

GRAD BORL



Gruss
aus Ankenstein.

Schloss Ankenstein bei Pettau.

13975 Verlag W. Blanke, Pettau.

Razglednica iz leta 1900

GRAD BORL

Gruss aus Schloss Ankenstein bei Pettau / Borrel



Razglednica iz leta 1910

GRAD BORL



POSNETEK IZ ZRAKA

GRAD BORL



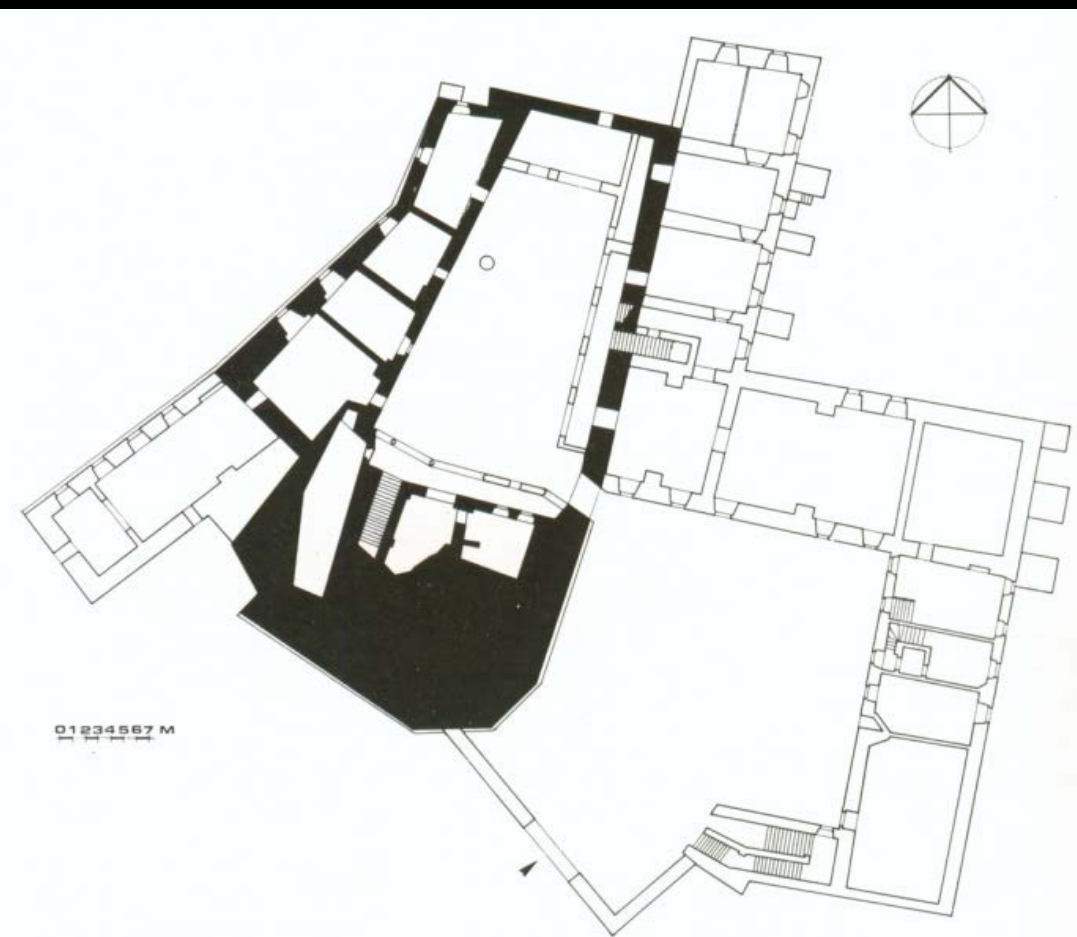
2015

GRAD BORL

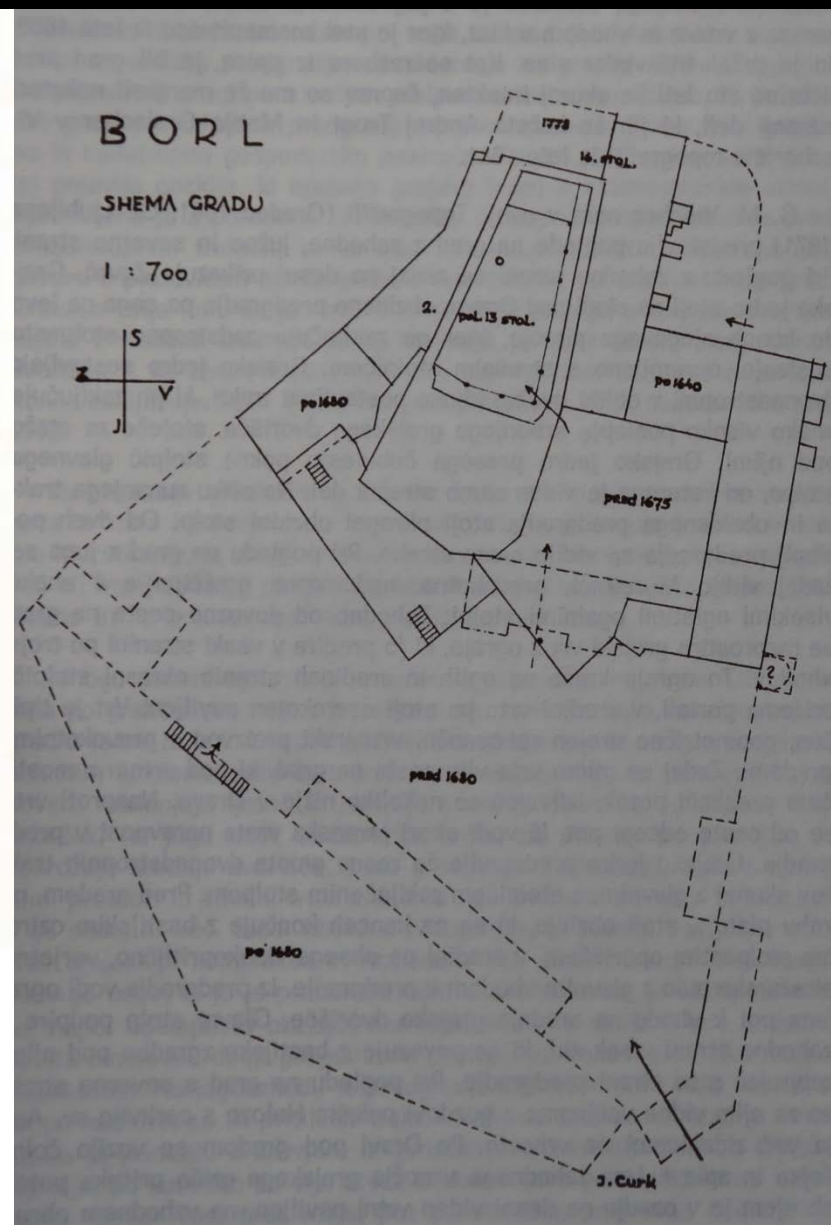


2015

GRAD BORL



Srednjeveška tlorisna zasnova gradu Borl
po Ivanu Stoparju, 1977



Stavbni razvoj gradu Borl
po Jožetu Curku, 1985

GRAD BORL



Grad Borl

Monografija iz leta 2010

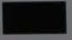

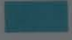


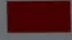
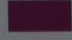
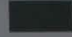
GRAD BORL

Interpretacija stavbnega razvoja gradu Borl
po Branku Vnuku v monografiji Borl iz leta 2010



*Poskus prikaza
poglavitnih razvojnih faz.
Risba: Branko Vnuk 2010.*

Legenda

-  2. polovica 13. in 1. polovica 14. stoletja
-  Zahodni stolp, cisterna
-  2. polovica 14. in 1. polovica 15. stoletja
-  2. polovica 15. in 1. polovica 16. stoletja
-  1. polovica 17. stoletja
-  2. polovica 17. stoletja
-  18. stoletje
-  19. in 20. stoletje

EŠD 35: Dolane - Grad Borl

Poskus prikaza poglavitnih razvojnih faz.

Risala: Branko Vnuk, 2010, na osnovi načrta iz
leta 1979 (ZVKDS OE Maribor)

GRAD BORL



Ostanki bergfrida iz 13. stoletja
na podstrešju glavnega grajskega stolpa, ki je nastal po ogrskem uničenju gradu 1481

GRAD BORL

Glavni grajski stolp iz okoli leta 1500 pred obnovo fasade 2001: vidni so sledovi mlajših prezidav



GRAD BORL

Zavajajoče oblikovani neogotski elementi iz druge polovice 19. stoletja

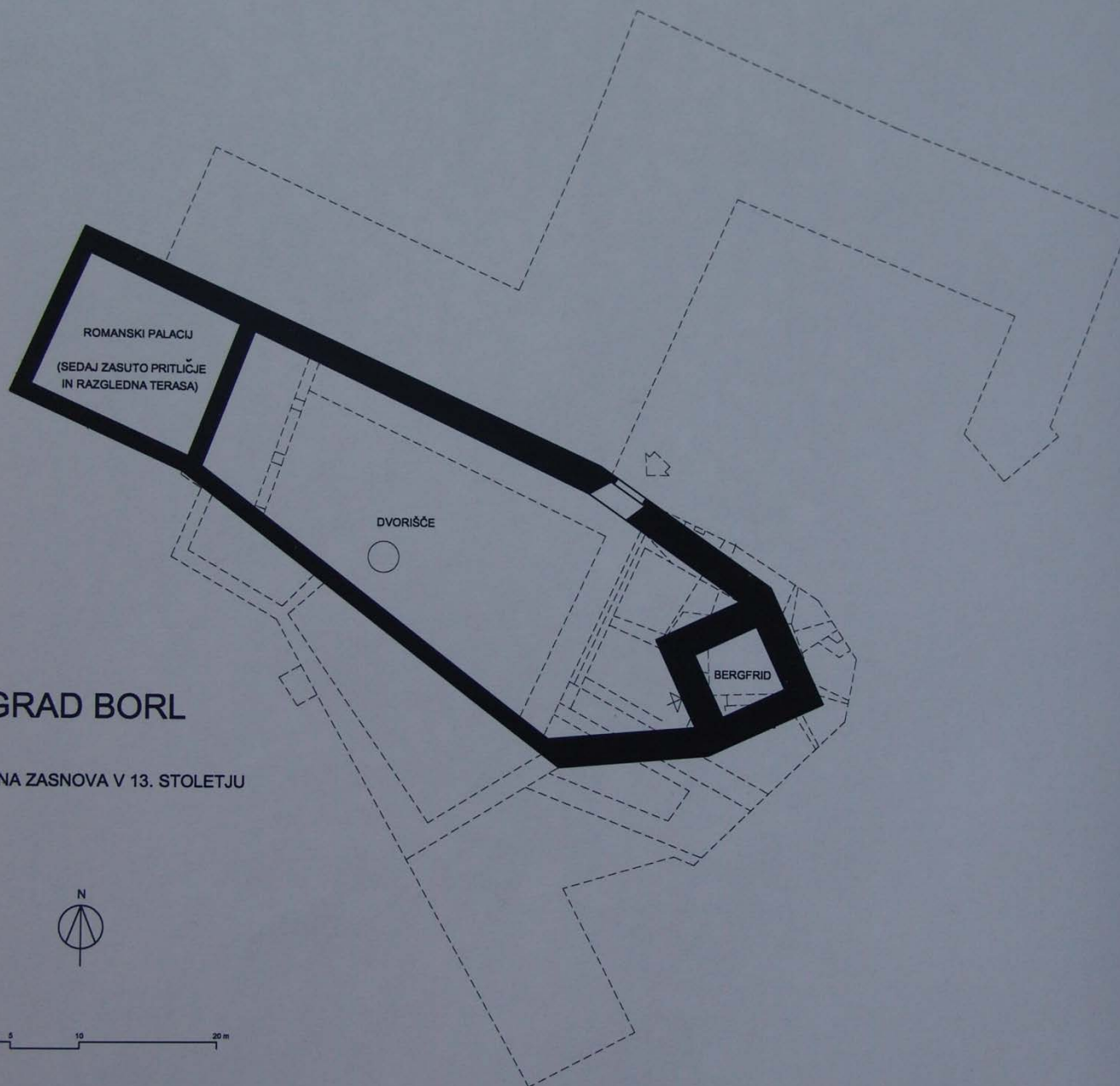


GRAD BORL



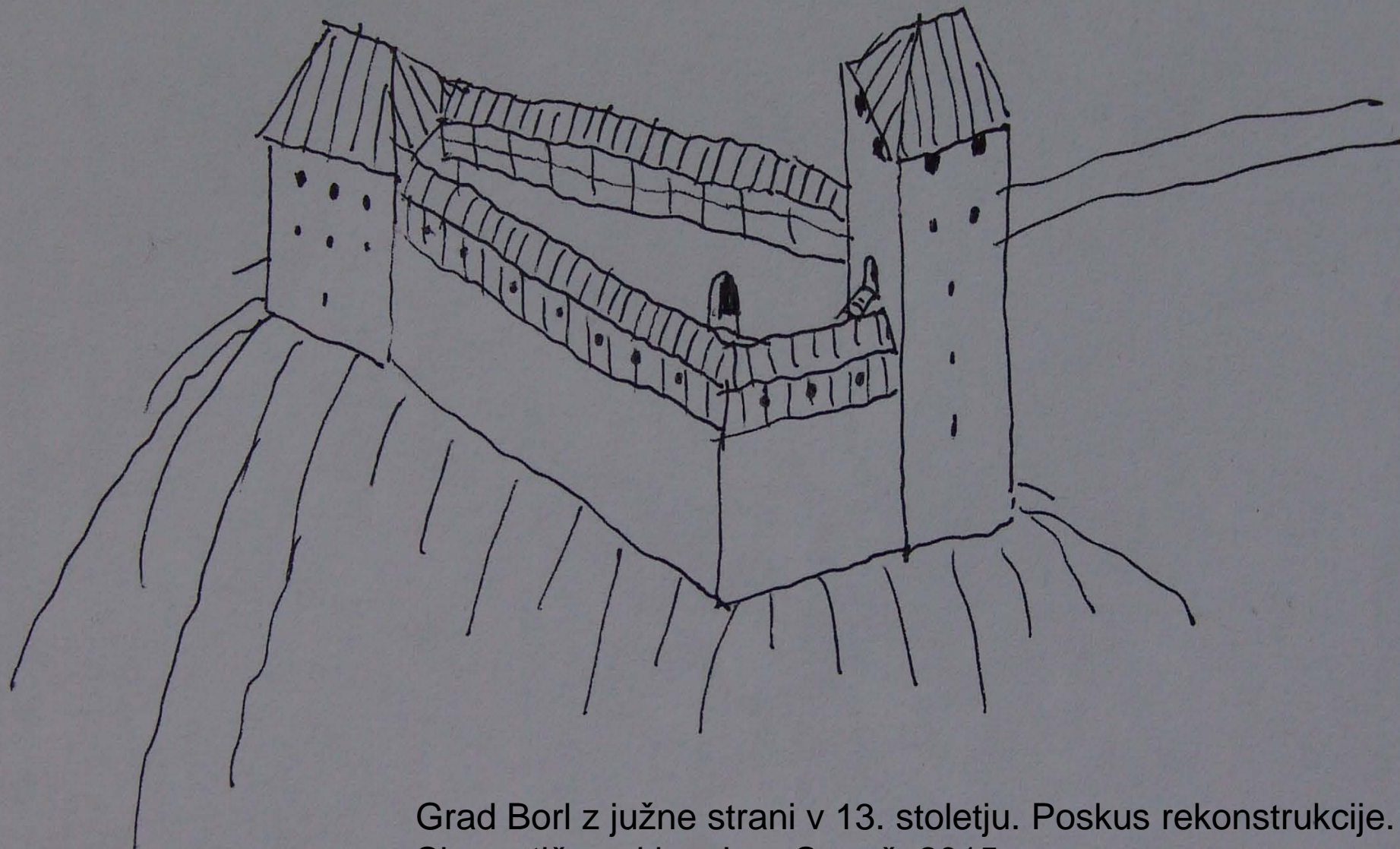
Trakt s slavnostno dvorano in kapelo: enovita gradnja iz druge polovice 17. stoletja. Na fasadnih ometih so vidni sledovi naslikanih baročnih pilastrov.

GRAD BORL



Tlorisna zasnova
gradu Borl v 13.
stoletju.
Poskus
rekonstrukcije.
Igor Sapač, 2015

GRAD BORL



Grad Borl z južne strani v 13. stoletju. Poskus rekonstrukcije.
Shematična skica. Igor Sapač, 2015

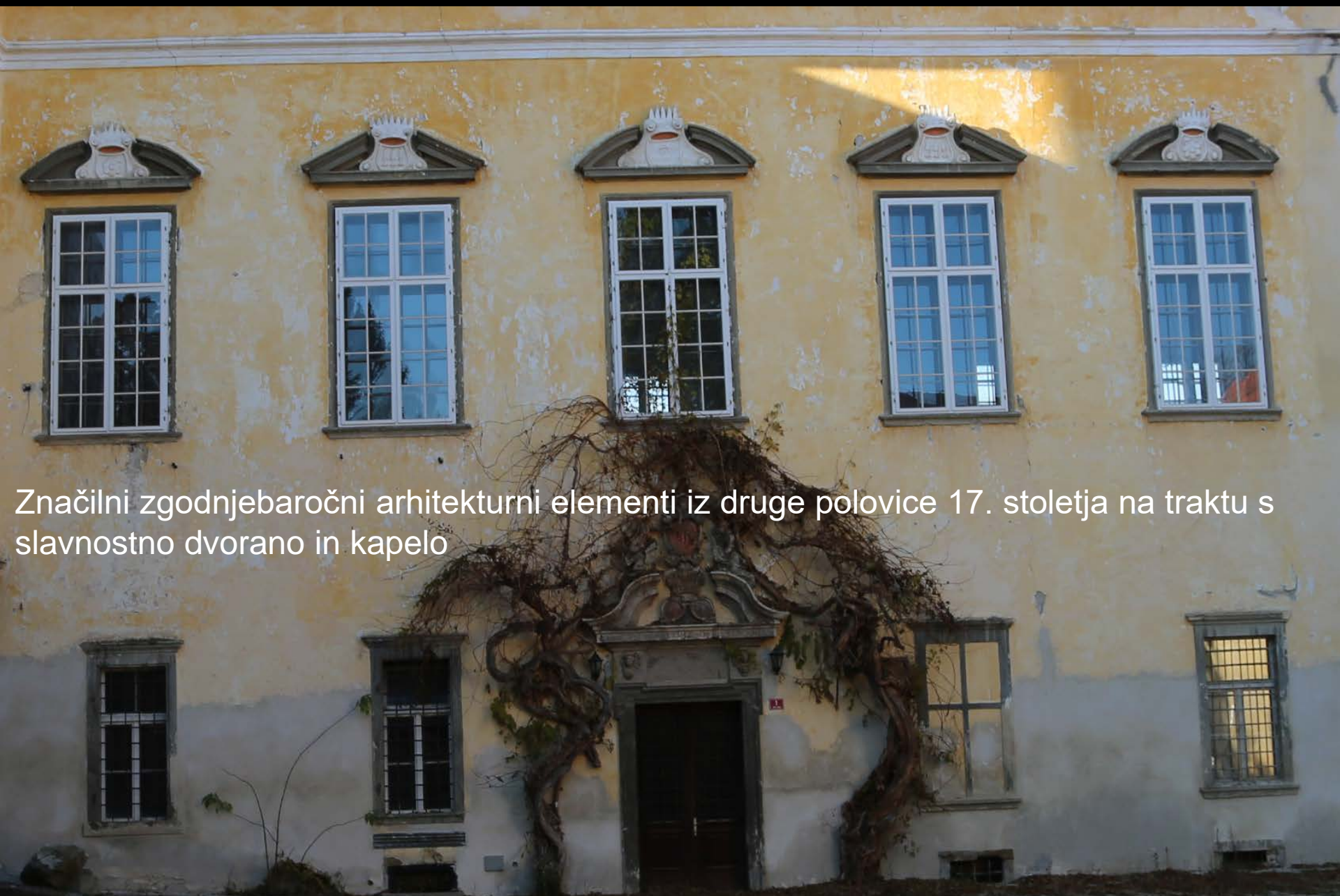
GRAD BORL



Prenova in povečanje gradu po letu 1639, ko preide v posest rodu Sauer
Podoba gradu na oltarni sliki v grajski kapeli (1678), sedaj izgubljeno

GRAD BORL

Značilni zgodnjebaročni arhitekturni elementi iz druge polovice 17. stoletja na traktu s slavnostno dvorano in kapelo



GRAD BORL



Primerljivi zgodnjebaročni arhitekturni elementi iz druge polovice 17. stoletja na dvorcu Ravno polje (danes uničeno) in na traktu s slavnostno dvorano gradu Ptuj

GRAD BORL



Po požaru leta 1706 obnovljeni južni del gradu (levo) in ostanek romanskega palacija, porušenega 1778

GRAD BORL

Grad Borl kot preselitveno taborišče
v času nemške okupacije leta 1941



GRAD BORL



Letovišče Grad Borl od leta 1951

GRAD BORL



Hotel grad Borl na fotografiji iz zraka okoli leta 1980

GRAD BORL

Prazno hišniško stanovanje

GRAD BORL



Propadajoče restavratorsko snete baročne freske in štukature ob odprtih oknih

GRAD BORL



Poškodovano okno v grajski kapeli in posledice gnezdenja ptic

GRAD BORL



Zaraščeno notranje dvorišče in navlaka v grajskih sobanah

GRAD BORL



Posledice nevzdrževanja:
poškodbe na obnovljeni strehi in lesenih mostovžih, poškodovana nova okna:
Republika Slovenija meče denar skozi okna?

GRAD BORL



Posledice nevzdrževanja grajske strehe nad grajsko kapelo

GRAD BORL



Kletni oporni lok stene prezbiterija
grajske kapele je tik pred sesutjem

GRAD BORL



Posledice nevzdrževanja:
ANALOGIJA GRAD NEGOVA



IN DVOREC ČRNCI

GRAD BORL



Posledice nevezdrževanja: ANALOGIJA DVOREC SLIVNICA

GRAD BORL



Posledice nevzdrževanja: ANALOGIJA GRAD PREDJAMA

GRAD BORL



ANALOGIJA ZA NAJNUJNEJŠE
VZDRŽEVALNE UKREPE:
Žički dvor v Mariboru 2010 in 2015



GRAD BORL



2016: PROBLEMATIKA OHRANITVE OSTANKOV ROMANSKEGA GRAJSKEGA PALACIJA IZ 13. STOLETJA IN SANACIJE SKALNE BREŽINE NAD REKO DRAVO

GRAD BORL

2016: PROBLEMATIKA OHRANITVE OSTANKOV ROMANSKEGA GRAJSKEGA PALACIJA IZ 13. STOLETJA IN SANACIJE SKALNE BREŽINE NAD REKO DRAVO

Grad Borl na razglednici iz leta 1942



GRAD BORL



Analogija za sanacijo skalne brežine: Cerkev sv. Jurija v Piranu

GRAD BORL



ANALOGIJA: Dvorec Eltz v Vukovarju na Hrvaškem, obnova po razdejanju leta 1991

GRAD BORL



KAKO DOLGO ŠE GRAD BORL NAD REKO DRAVO ?